

病態人格

動機

因為自己本身有興趣、在電影和小說中也會看到用「反社會人格」、「病態人格」去描寫和形塑罪犯，所以想去了解到底反社會人格、病態人格是什麼樣的

目錄

1. 什麼是病態人格
2. 病態人格的特徵
3. 對病態人格的迷思
4. 病態人格在監獄裡佔的比率
5. 病態人格的例子
6. 病態人格的大腦

什麼是病態人格?

一種發生於情感面、人際關係面、行為面的「複合障礙」

病態人格主要包括反社會人格及自戀型人格

病態人格的特徵

- 1.外表談吐富有魅力
- 2.善交際
- 3.缺乏同理心
- 4.缺乏良心、罪惡感
- 5.自我中心

對病態人格的迷思

1. 會犯下連續殺人事件的人
2. 罪犯都是病態人格
3. 智商都很高
4. 生長於悲慘家庭



病態人格在監獄裡佔的比率

在監獄裡的犯人只有1/4到1/6是病態人格，約15~25%

絕大多數的病態人格其實與犯罪無緣

病態人格的例子

犯罪者

-白石隆浩 神奈川座間市九屍命案

-連續殺人魔大久保清



大久保清

成功人士

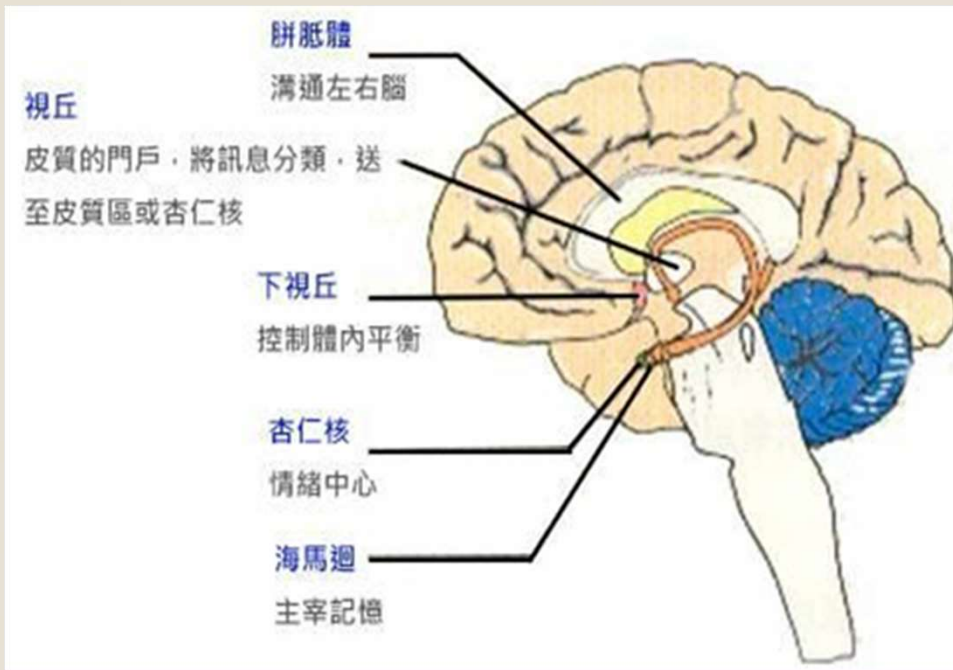
-蘋果創辦人賈伯斯



病態人格的大腦

病態人格的感情因子是缺乏不安、恐懼、同理心、良心、具有冷酷性、殘虐性及行為因子裡的衝動性，這些都有可能來自杏仁核的功能不全，我們接受周遭環境的刺激，傳導到腦神經時，會在中間經過杏仁核，連接到自律神經反應，那些資訊會由杏仁核塗上情感的顏色，引發生理反應，病態人格則杏仁核異常，這種迴路無法正常發揮作用

病態人格的大腦



艾德里安·雷恩指出，不限於病態人格，暴力性罪犯的正子掃描顯示，其杏仁核體積相較於正常組別約小百分之八十，病態人格出現杏仁核功能的非對稱性

*杏仁核：杏仁狀的構造，左右對稱，功能是調節情緒與慾望

心得

在自主學習和做報告的過程中有很多地方都需要根據當時的情況去做調整，例如進度跟原本預期的不一樣、選的方向太廣等等，之後也應該要先預留更多的時間去避免進度趕不上的問題，但在準備的過程中也學到了很多，了解病態人格沒有字面意義上那麼簡單，其實還有分成很多不一樣的類型，不同心理學家、不同時期對病態人格的定義也都不同，因此在查資料時也會比較困難

參考資料

病態人格：是藏著惡意的善良，還是富有魅力的瘋狂？

病態人格心理學: 與死囚共存的犯罪心理學權威，告訴你「無良基因」的真相

<https://zh.wikipedia.org/zh->

[tw/%E5%BF%83%E7%90%86%E7%97%85%E6%80%81](https://zh.wikipedia.org/zh-tw/%E5%BF%83%E7%90%86%E7%97%85%E6%80%81)

<http://wellyclinic.tw/web/Home/NewsInfo?key=3501106059&cont=150495>